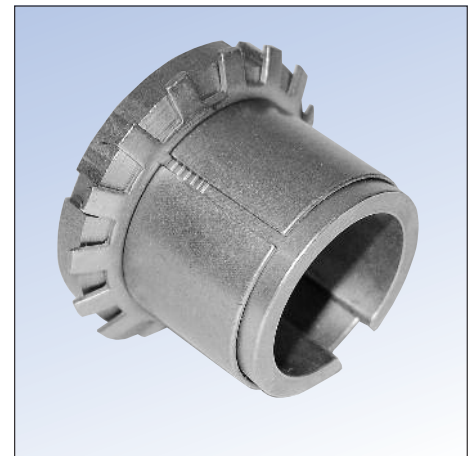
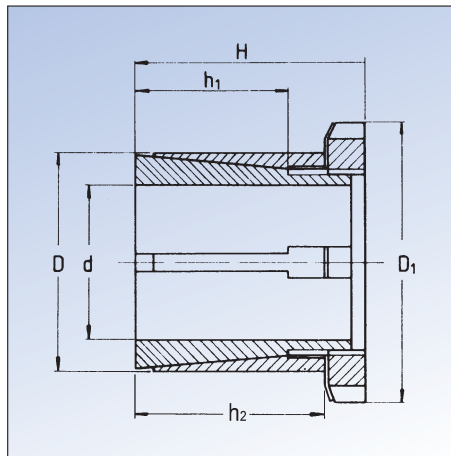
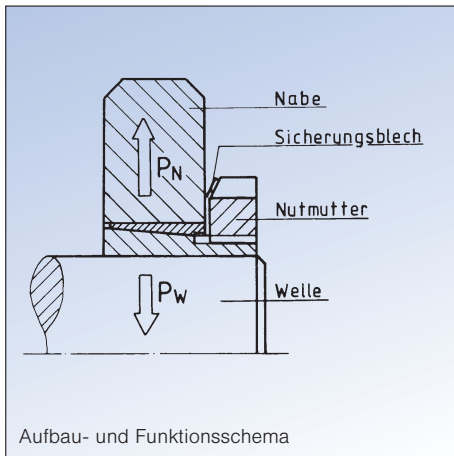


Hakon®-Spannsätze Baureihe 151



Wirkungsweise:

Diese Spannsätze bestehen aus einem Innenring **A** und einem Außenring **B** sowie der Spannmutter **C** mit Sicherungsblech **D**. Nach Anlage der Spannmutter mit Sicherungsblech, verschieben sich die beiden geschlitzten Kegelringe gegeneinander und werden so an den Berührungsflächen von Nabenteil und Welle verspannt. Die dabei entstehende Flächenpressung erzeugt einen Haltwiderstand, der die axialen und radialen Kräfte überträgt.

Diese Spannsätze werden in einfachen Antrieben im Bereich der Fördertechnik eingebaut. (Kettenradscheiben, Laufrollen oder Förderbandrollen).

Toleranzen Welle/Bohrung h8/H8

Abmessungen / Technische Daten

Baureihe 151

| Artikel-Nr. Ketten Fuchs | Abmessungen in mm | | | | | Spannschrauben | | Übertragungswerte | | | | Gewicht kg |
|-----------------------------|-------------------|------|------|------|------|----------------|----------|-----------------------------|--|---|---|---------------|
| | Größe d × D | D1 | H | h1 | h2 | Größe M | Md Nm | Dreh- moment Mt Nm | Axial- kraft F _{ax} kN | Flächenpressung Welle P _w N/mm ² | Nabe P _N N/mm ² | |
| 151-1425 | 14 × 25 | 32,0 | 29,0 | 17,0 | 21,0 | M20 × 1 | 100 | 120 | 17 | 226 | 126 | 0,814 |
| 151-1525 | 15 × 25 | 32,0 | 29,0 | 17,0 | 21,0 | M20 × 1 | 90 | 100 | 15 | 174 | 105 | 0,764 |
| 151-1625 | 16 × 25 | 32,0 | 29,0 | 17,0 | 21,0 | M20 × 1 | 70 | 85 | 12 | 116 | 74 | 0,716 |
| 151-1725 | 17 × 25 | 32,0 | 31,0 | 20,0 | 20,0 | M20 × 1 | 60 | 60 | 9 | 67 | 46 | 0,667 |
| 151-1830 | 18 × 30 | 38,0 | 31,0 | 18,0 | 22,0 | M25 × 1,5 | 190 | 200 | 25 | 230 | 138 | 1,193 |
| 151-1930 | 19 × 30 | 38,0 | 31,0 | 18,0 | 22,0 | M25 × 1,5 | 150 | 170 | 20 | 184 | 116 | 1,153 |
| 151-2030 | 20 × 30 | 38,0 | 31,0 | 18,0 | 22,0 | M25 × 1,5 | 110 | 150 | 15 | 140 | 93 | 1,078 |
| 151-2235 | 22 × 35 | 45,0 | 35,0 | 22,0 | 25,0 | M30 × 1,5 | 290 | 350 | 32 | 221 | 139 | 1,771 |
| 151-2435 | 24 × 35 | 45,0 | 35,0 | 22,0 | 25,0 | M30 × 1,5 | 230 | 290 | 26 | 147 | 101 | 1,580 |
| 151-2535 | 25 × 35 | 45,0 | 35,0 | 22,0 | 25,0 | M30 × 1,5 | 170 | 210 | 19 | 112 | 80 | 1,497 |
| 151-2840 | 28 × 40 | 52,0 | 35,0 | 22,0 | 25,0 | M35 × 1,5 | 390 | 460 | 38 | 180 | 126 | 2,111 |
| 151-3040 | 30 × 40 | 52,0 | 35,0 | 22,0 | 25,0 | M35 × 1,5 | 240 | 310 | 24 | 111 | 83 | 1,918 |
| 151-3245 | 32 × 45 | 58,0 | 42,0 | 28,0 | 31,0 | M40 × 1,5 | 520 | 690 | 45 | 184 | 131 | 3,075 |
| 151-3545 | 35 × 45 | 58,0 | 42,0 | 28,0 | 31,0 | M40 × 1,5 | 320 | 460 | 30 | 96 | 74 | 2,615 |
| 151-3850 | 38 × 50 | 65,0 | 44,0 | 28,0 | 32,0 | M45 × 1,5 | 660 | 850 | 45 | 152 | 116 | 3,663 |
| 151-4050 | 40 × 50 | 65,0 | 44,0 | 28,0 | 32,0 | M45 × 1,5 | 440 | 650 | 36 | 95 | 76 | 3,248 |
| 151-4255 | 42 × 55 | 70,0 | 45,0 | 28,0 | 32,0 | M50 × 1,5 | 850 | 1150 | 58 | 180 | 137 | 4,428 |
| 151-4555 | 45 × 55 | 70,0 | 45,0 | 28,0 | 32,0 | M50 × 1,5 | 550 | 780 | 40 | 95 | 77 | 3,746 |
| 151-4860 | 48 × 60 | 75,0 | 46,0 | 28,0 | 32,0 | M55 × 2 | 850 | 1250 | 55 | 137 | 109 | 4,762 |
| 151-5060 | 50 × 60 | 75,0 | 46,0 | 28,0 | 32,0 | M55 × 2 | 660 | 850 | 43 | 82 | 68 | 4,193 |
| 151-5565 | 55 × 65 | 80,0 | 47,0 | 28,0 | 32,0 | M60 × 2 | 650 | 950 | 40 | 81 | 69 | 4,606 |
| 151-6070 | 60 × 70 | 85,0 | 52,0 | 28,0 | 36,0 | M65 × 2 | 950 | 1400 | 51 | 81 | 70 | 5,541 |