

## Kettenräder SB

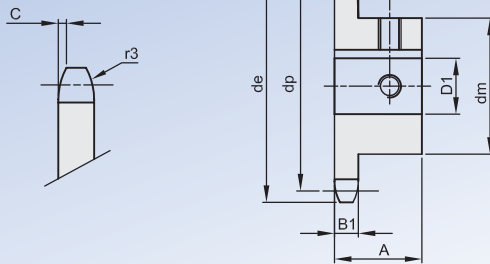
DIN-Nr. 8187/ISO 606

Teilung 5/8" x 3/8"

15,875 x 9,65 mm

Rolle 10,16 mm, 10B-1

- Kettenräder mit induktiv gehärteten Zähnen (HRC 50)
- Mit Fertigbohrung H7, Rauhtiefe 1,6
- Nut nach DIN-Nr. 6885/1, auf Zahnspitze, Nutbreite H9
- Zwei Gewinde, einmal auf Nut, einmal um 90° versetzt



B1	C	r3
9,1	1,6	16

Artikel-Nr. Ketten Fuchs	Zähne- zahl z	Abmessungen in mm							Gewinde M
		de	dp	dm	D1 (H7)	A	K (H9)	T2	
321310020SB32	20	108,4	101,49	75,0	32,0	30,0	10,0	3,3	8
321310020SB35	20	108,4	101,49	75,0	35,0	30,0	10,0	3,3	8
321310020SB38	20	108,4	101,49	75,0	38,0	30,0	10,0	3,3	8
321310020SB40	20	108,4	101,49	75,0	40,0	30,0	12,0	3,3	10
321310021SB20	21	113,4	106,52	75,0	20,0	30,0	6,0	2,8	5
321310021SB22	21	113,4	106,52	75,0	22,0	30,0	6,0	2,8	5
321310021SB24	21	113,4	106,52	75,0	24,0	30,0	8,0	3,3	6
321310021SB25	21	113,4	106,52	75,0	25,0	30,0	8,0	3,3	6
321310021SB28	21	113,4	106,52	75,0	28,0	30,0	8,0	3,3	6
321310021SB30	21	113,4	106,52	75,0	30,0	30,0	8,0	3,3	6
321310021SB32	21	113,4	106,52	75,0	32,0	30,0	10,0	3,3	8
321310021SB35	21	113,4	106,52	75,0	35,0	30,0	10,0	3,3	8
321310021SB38	21	113,4	106,52	75,0	38,0	30,0	10,0	3,3	8
321310021SB40	21	113,4	106,52	75,0	40,0	30,0	12,0	3,3	10
321310022SB20	22	118,4	111,55	65,0	20,0	30,0	6,0	2,8	5
321310022SB25	22	118,4	111,55	70,0	25,0	30,0	8,0	3,3	6
321310022SB30	22	118,4	111,55	80,0	30,0	30,0	8,0	3,3	6
321310022SB35	22	118,4	111,55	80,0	35,0	30,0	10,0	3,3	8
321310022SB40	22	118,4	111,55	80,0	40,0	30,0	12,0	3,3	10
321310023SB20	23	123,4	116,58	80,0	20,0	30,0	6,0	2,8	5
321310023SB22	23	123,4	116,58	80,0	22,0	30,0	6,0	2,8	5
321310023SB24	23	123,4	116,58	80,0	24,0	30,0	8,0	3,3	6
321310023SB25	23	123,4	116,58	80,0	25,0	30,0	8,0	3,3	6
321310023SB28	23	123,4	116,58	80,0	28,0	30,0	8,0	3,3	6
321310023SB30	23	123,4	116,58	80,0	30,0	30,0	8,0	3,3	6
321310023SB32	23	123,4	116,58	80,0	32,0	30,0	10,0	3,3	8
321310023SB35	23	123,4	116,58	80,0	35,0	30,0	10,0	3,3	8
321310023SB38	23	123,4	116,58	80,0	38,0	30,0	10,0	3,3	8
321310023SB40	23	123,4	116,58	80,0	40,0	30,0	12,0	3,3	10
321310023SB42	23	123,4	116,58	80,0	42,0	30,0	12,0	3,3	10
321310024SB20	24	128,5	121,62	80,0	20,0	30,0	6,0	2,8	5
321310024SB22	24	128,5	121,62	80,0	22,0	30,0	6,0	2,8	5
321310024SB24	24	128,5	121,62	80,0	24,0	30,0	8,0	3,3	6
321310024SB25	24	128,5	121,62	80,0	25,0	30,0	8,0	3,3	6
321310024SB28	24	128,5	121,62	80,0	28,0	30,0	8,0	3,3	6
321310024SB30	24	128,5	121,62	80,0	30,0	30,0	8,0	3,3	6
321310024SB32	24	128,5	121,62	80,0	32,0	30,0	10,0	3,3	8
321310024SB35	24	128,5	121,62	80,0	35,0	30,0	10,0	3,3	8
321310024SB38	24	128,5	121,62	80,0	38,0	30,0	10,0	3,3	8
321310024SB40	24	128,5	121,62	80,0	40,0	30,0	12,0	3,3	10

Artikel-Nr. Ketten Fuchs	Zähne- zahl z	Abmessungen in mm							Gewinde M
		de	dp	dm	D1 (H7)	A	K (H9)	T2	
321310024SB42	24	128,5	121,62	80,0	42,0	30,0	12,0	3,3	10
321310025SB22	25	133,5	126,66	80,0	22,0	30,0	6,0	2,8	5
321310025SB24	25	133,5	126,66	80,0	24,0	30,0	8,0	3,3	6
321310025SB25	25	133,5	126,66	80,0	25,0	30,0	8,0	3,3	6
321310025SB28	25	133,5	126,66	80,0	28,0	30,0	8,0	3,3	6
321310025SB30	25	133,5	126,66	80,0	30,0	30,0	8,0	3,3	6
321310025SB32	25	133,5	126,66	80,0	32,0	30,0	10,0	3,3	8
321310025SB35	25	133,5	126,66	80,0	35,0	30,0	10,0	3,3	8
321310025SB38	25	133,5	126,66	80,0	38,0	30,0	10,0	3,3	8
321310025SB40	25	133,5	126,66	80,0	40,0	30,0	12,0	3,3	10
321310025SB42	25	133,5	126,66	80,0	42,0	30,0	12,0	3,3	10