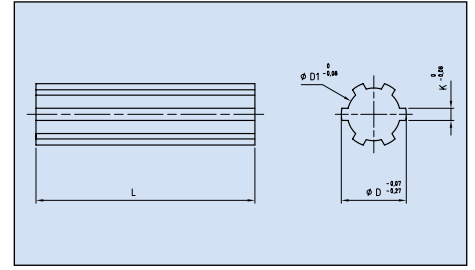
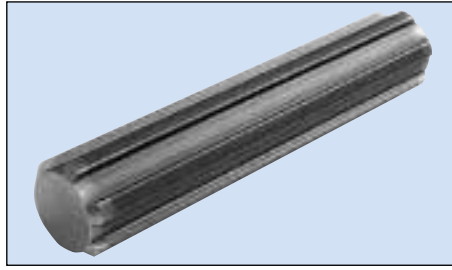


Keilwellen KW

Profil DIN ISO 14

- Keilwelle innen zentriert kalt gezogen.
- Werkstoff: CK 45, Werkstoff-Nr. 1.0503 od. ähnl.



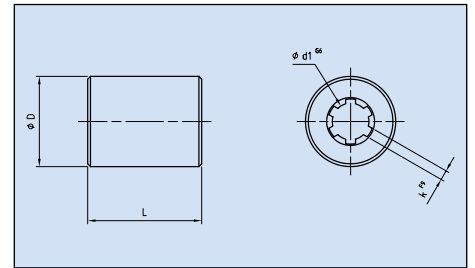
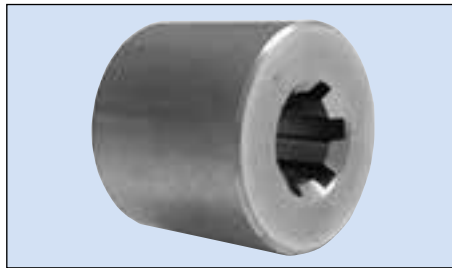
Artikel-Nr. Ketten Fuchs	Anzahl Nuten	Abmessungen in mm			Gewicht kg/m
		D	D1	K	
KW-13	6	16,0	13,0	3,5	1,20
KW-16	6	20,0	16,0	4,0	1,90
KW-21	6	25,0	21,0	5,0	2,10
KW-26	6	32,0	26,0	6,0	5,00
KW-42	8	48,0	42,0	8,0	12,30
KW-46	8	54,0	46,0	9,0	15,30

Geradheit: Max. 0,5–0,6 mm / 300 mm
 Lieferlänge: In Fixlängen, Fertigungslänge max ca. 4000 mm (länger auf Anfrage).

Schiebehülse Rohling SR

Profil DIN ISO 14

- Kann im Lieferzustand eingebaut, bzw. zur Weiterbearbeitung verwendet werden.
- Werkstoff: 11SMn30, Werkstoff-Nr. 1.0715 od. ähnl.

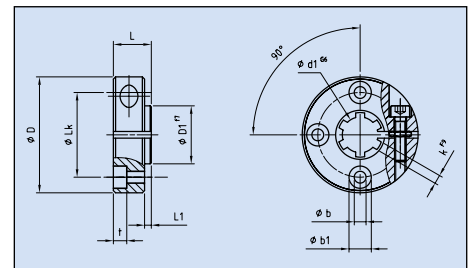


Artikel-Nr. Ketten Fuchs	Anzahl Nuten	Abmessungen in mm				Gewicht kg
		D	L	d1	k	
SR-13	6	32,0	26,0	13,0	3,5	0,15
SR-16	6	40,0	35,0	16,0	4,0	0,27
SR-21	6	45,0	43,0	21,0	5,0	0,40
SR-26	6	60,0	59,0	26,0	6,0	1,00
SR-42	8	90,0	71,0	42,0	8,0	2,65
SR-46	8	90,0	95,0	46,0	9,0	3,25

Einbaufertiger Klemmring EK

Profil DIN ISO 14

- Dieser universell einsetzbare EK kann direkt an das zu verstellende Maschinenteil, z. B. Kettenrad, Riemenscheibe, usw. angeschraubt und auf der Keilwelle festgeklemmt werden. EK und ES können miteinander zu einer Einheit zusammengeschraubt werden.
- Werkstoff: C 45, Werkstoff-Nr. 1.0503 od. ähnl. Oberfläche brüniert



Artikel-Nr. Ketten Fuchs	Anzahl Nuten	Abmessungen in mm										Gewicht kg
		D	D1	L	L1	Lk	b	b1	t	d1	k	
EK-13	6	43,0	20,0	14,0	2,0	32,0	4,3	8,0	5,0	13,0	3,5	0,10
EK-16	6	52,0	26,0	16,0	2,0	38,0	5,3	10,0	6,0	16,0	4,0	0,18
EK-21	6	62,0	35,0	17,0	2,0	48,0	6,4	11,0	7,0	21,0	5,0	0,26
EK-26	6	70,0	40,0	18,0	3,0	56,0	6,4	11,0	7,0	26,0	6,0	0,35
EK-42	8	95,0	60,0	25,0	3,0	75,0	10,5	18,0	11,0	42,0	8,0	0,85
EK-46	8	99,0	65,0	27,0	3,0	80,0	10,5	18,0	11,0	46,0	9,0	0,95