

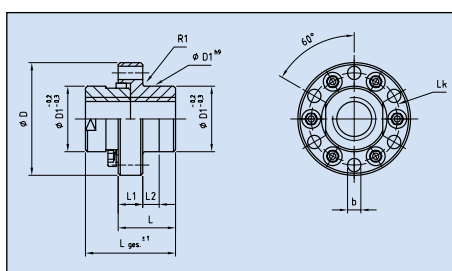
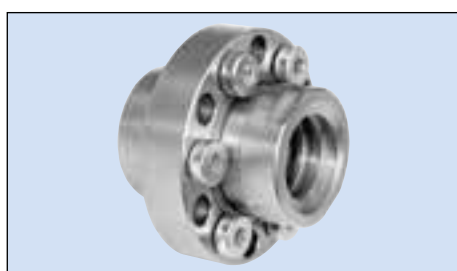
Trapezgewindemutter

Flanschmutter Rotguss
Rohling FMR
Gewinde nach DIN ISO 103

- Für Bewegungsantriebe kleiner und mittlerer Geschwindigkeit. Kann im Lieferzustand eingebaut, bzw. zur Weiterbearbeitung verwendet werden.
- Werkstoff:
CuSn 7Zn (Rg7), Werkstoff-Nr. 2.1090

Artikel-Nr. Ketten Fuchs rechtsteigend (RH)	Artikel-Nr. Ketten Fuchs linkssteigend (LH)	Anzahl Gewinde- gänge	Abmessungen in mm					Gewicht kg
			D x Steigung	D	D1	L	L1	
FMR-10x3-RH	*	1	10 x 3	35,0	20,0	15,0	6,0	0,07
FMR-12x3-RH	FMR-12x3-LH	1	12 x 3	42,0	24,0	20,0	7,0	0,12
FMR-16x4-RH	FMR-16x4-LH	1	16 x 4	52,0	30,0	24,0	10,0	0,24
FMR-20x4-RH	FMR-20x4-LH	1	20 x 4	62,0	38,0	26,0	11,0	0,36
FMR-22x5-RH	FMR-22x5-LH	1	22 x 5	77,0	50,0	33,0	13,0	0,79
FMR-24x5-RH	FMR-24x5-LH	1	24 x 5	77,0	50,0	33,0	13,0	0,77
FMR-26x5-RH	FMR-26x5-LH	1	26 x 5	77,0	50,0	33,0	13,0	0,75
FMR-28x5-RH	FMR-28x5-LH	1	28 x 5	90,0	58,0	48,0	15,0	1,14
FMR-30x6-RH	FMR-30x6-LH	1	30 x 6	90,0	58,0	48,0	15,0	1,36
FMR-32x6-RH	*	1	32 x 6	115,0	80,0	60,0	20,0	3,25
FMR-36x6-RH	FMR-36x6-LH	1	36 x 6	115,0	80,0	60,0	20,0	3,20
FMR-40x7-RH	FMR-40x7-LH	1	40 x 7	140,0	80,0	65,0	20,0	4,12
FMR-50x8-RH	FMR-50x8-LH	1	50 x 8	170,0	90,0	70,0	20,0	5,90

* auf Anfrage möglich



Trapezgewindemutter

Spielarm Einstellbare
Flanschmutter SEF
Gewinde nach DIN ISO 103

- Die SEF ist ein Produkt, das einbaufertig bearbeitet ist. Die Mutter ist zweiteilig und das Spiel kann mittels Verdrehung eingestellt werden. Sie kann mit KON-Adapter und KAR-Adapter optimal ergänzt werden (siehe Zubehör/Mutteraufnahme).

- Werkstoff:
CuSn 7Zn (Rg7), Werkstoff-Nr. 2.1090

Artikel-Nr. Ketten Fuchs rechtsteigend (RH)	Artikel-Nr. Ketten Fuchs linkssteigend (LH)	Anzahl Gewinde- gänge	Abmessungen in mm										Gewicht kg
			D x Steigung	D	D1	L ges.	L	L1	L2	Lk	b		
SEF-16x4-RH	SEF-16x4-LH	1	16 x 4	48,0	28,0	44,0	28,0	12,0	8,0	38,0	6,0	0,28	
SEF-20x4-RH	SEF-20x4-LH	1	20 x 4	55,0	32,0	44,0	28,0	12,0	8,0	45,0	7,0	0,35	
SEF-24x5-RH	SEF-24x5-LH	1	24 x 5	55,0	32,0	44,0	28,0	12,0	8,0	45,0	7,0	0,31	
SEF-30x6-RH	SEF-30x6-LH	1	30 x 6	62,0	38,0	46,0	30,0	14,0	8,0	50,0	7,0	0,41	
SEF-36x6-RH	-	1	36 x 6	70,0	45,0	59,0	37,5	16,0	10,0	58,0	7,0	0,63	
SEF-40x7-RH	-	1	40 x 7	95,0	63,0	73,0	44,5	16,0	10,0	78,0	9,0	1,80	