

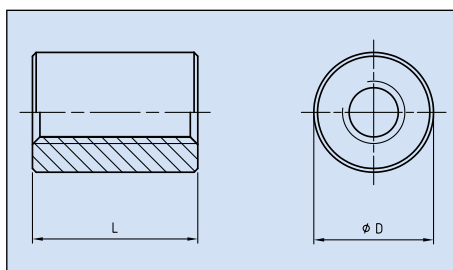
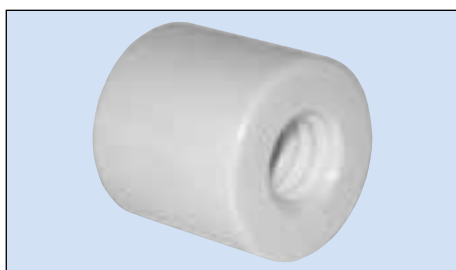
Trapezgewindemutter

Sechskant Stahlmutter Rohling SKM
Gewinde nach DIN ISO 103

- Für Spannvorgänge, Verstellbewegungen im Handbetrieb und als Befestigungsmutter geeignet. Kann im Lieferzustand eingebaut, bzw. zur Weiterbearbeitung verwendet werden.

- Werkstoff:
11SMnPb30, Werkstoff-Nr. 1.0718

Artikel-Nr. Ketten Fuchs rechtsteigend (RH)	Artikel-Nr. Ketten Fuchs linkssteigend (LH)	Anzahl Gewinde- gänge	Abmessungen in mm			Gewicht kg
			D x Steigung	D	L	
SKM-10x2-RH	SKM-10x2-LH	1	10 x 2	15,0	17	0,02
SKM-10x3-RH	SKM-10x3-LH	1	10 x 3	15,0	17	0,02
SKM-12x3-RH	SKM-12x3-LH	1	12 x 3	18,0	19	0,03
SKM-14x3-RH	SKM-14x3-LH	1	14 x 3	21,0	22	0,05
SKM-14x4-RH	SKM-14x4-LH	1	14 x 4	21,0	22	0,05
SKM-16x4-RH	SKM-16x4-LH	1	16 x 4	24,0	27	0,08
SKM-18x4-RH	SKM-18x4-LH	1	18 x 4	27,0	27	0,08
SKM-20x4-RH	SKM-20x4-LH	1	20 x 4	30,0	30	0,12
SKM-22x5-RH	SKM-22x5-LH	1	22 x 5	33,0	30	0,12
SKM-24x5-RH	SKM-24x5-LH	1	24 x 5	36,0	36	0,20
SKM-26x5-RH	SKM-26x5-LH	1	26 x 5	39,0	36	0,20
SKM-28x5-RH	SKM-28x5-LH	1	28 x 5	42,0	41	0,29
SKM-30x6-RH	SKM-30x6-LH	1	30 x 6	45,0	46	0,42
SKM-32x6-RH	SKM-32x6-LH	1	32 x 6	48,0	46	0,42
SKM-36x6-RH	SKM-36x6-LH	1	36 x 6	54,0	55	0,72
SKM-40x7-RH	SKM-40x7-LH	1	40 x 7	60,0	65	1,20
SKM-50x8-RH	SKM-50x8-LH	1	50 x 8	75,0	75	1,80
SKM-60x9-RH	SKM-60x9-LH	1	60 x 9	90,0	90	3,10



Trapezgewindemutter

Lange Kunststoffmutter
Rohling LKM
Gewinde nach DIN ISO 103

- Für geräuscharme Bewegungsantriebe. Gute Lauf-eigenschaft. Besonders zu empfehlen mit gerollten Trapezgewindespindeln. Kann im Lieferzustand eingebaut, bzw. zur Weiterbearbeitung verwendet werden.

- Werkstoff:
PETP

Artikel-Nr. Ketten Fuchs rechtsteigend (RH)	Artikel-Nr. Ketten Fuchs linkssteigend (LH)	Anzahl Gewinde- gänge	Abmessungen in mm			Gewicht kg
			D x Steigung	D	L	
LKM-12x3-RH	LKM-12x3-LH	1	12 x 3	26,0	24,0	0,01
LKM-12x6-RH	–	2	12 x 6	26,0	24,0	0,01
LKM-16x4-RH	LKM-16x4-LH	1	16 x 4	36,0	32,0	0,04
LKM-16x8-RH	–	4	16 x 8	36,0	32,0	0,04
LKM-20x4-RH	LKM-20x4-LH	1	20 x 4	45,0	40,0	0,07
LKM-20x8-RH	–	2	20 x 8	45,0	40,0	0,07
LKM-24x5-RH	LKM-24x5-LH	1	24 x 5	50,0	48,0	0,10
LKM-24x10-RH	–	2	24 x 10	50,0	48,0	0,10
LKM-30x6-RH	LKM-30x6-LH	1	30 x 6	60,0	60,0	0,18
LKM-30x12-RH	–	2	30 x 12	60,0	60,0	0,18
LKM-36x6-RH	LKM-36x6-LH	1	36 x 6	75,0	72,0	0,35
LKM-40x7-RH	LKM-40x7-LH	1	40 x 7	80,0	80,0	0,43