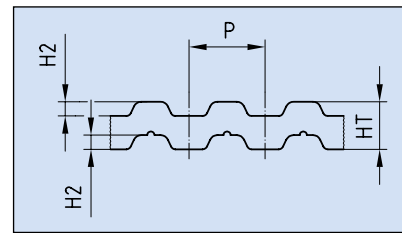


Typ	P mm	H2 mm	HT (nur bei Profil DL)
T2,5	2,5	0,7	2,7
T5	5,0	1,2	3,4
T10	10,0	2,5	7,0



Polyurethan-Zahnriemen

(endlos, metrische Teilung)
Profil T-DL

T 2,5 DL (Teilung = 2,5 mm)

Artikel-Nr. Ketten Fuchs	Wirklänge in mm	Zähnezahl	Standardbreiten in mm						
			(Bitte ausgewählte Breite vor Art.-Nr. setzen)						
			6	8	10	12	16	20	25
T2,5-120-DL	457,5	183	6	8	10	12	16	20	25

Riemengewicht = 1,6 x g/m x Breite in mm

T 5 DL (Teilung = 5,0 mm)

Artikel-Nr. Ketten Fuchs	Wirklänge in mm	Zähnezahl	Standardbreiten in mm						
			(Bitte ausgewählte Breite vor Art.-Nr. setzen)						
			6	8	10	12	16	20	25
T5-410-DL	410,0	82	6	8	10	12	16	20	25
T5-460-DL	460,0	92	6	8	10	12	16	20	25
T5-515-DL	515,0	103	6	8	10	12	16	20	25
T5-525-DL	525,0	105	6	8	10	12	16	20	25
T5-550-DL	550,0	110	6	8	10	12	16	20	25
T5-590-DL	590,0	118	6	8	10	12	16	20	25
T5-620-DL	620,0	124	6	8	10	12	16	20	25
T5-685-DL	685,0	137	6	8	10	12	16	20	25
T5-700-DL	700,0	140	6	8	10	12	16	20	25
T5-750-DL	750,0	150	6	8	10	12	16	20	25
T5-815-DL	815,0	163	6	8	10	12	16	20	25
T5-840-DL	840,0	168	6	8	10	12	16	20	25
T5-860-DL	860,0	172	6	8	10	12	16	20	25
T5-940-DL	940,0	188	6	8	10	12	16	20	25
T5-1100-DL	1100,0	220	6	8	10	12	16	20	25

Riemengewicht = 2,4 x g/m x Breite in mm

T 10 DL (Teilung = 10,0 mm)

Artikel-Nr. Ketten Fuchs	Wirklänge in mm	Zähnezahl	Standardbreiten in mm							
			(Bitte ausgewählte Breite vor Art.-Nr. setzen)							
			10	12	16	20	25	32	50	75
T10-260-DL	260,0	26	10	12	16	20	25	32	50	75
T10-530-DL	530,0	53	10	12	16	20	25	32	50	75
T10-630-DL	630,0	63	10	12	16	20	25	32	50	75
T10-660-DL	660,0	66	10	12	16	20	25	32	50	75
T10-700-DL	700,0	70	10	12	16	20	25	32	50	75
T10-720-DL	720,0	72	10	12	16	20	25	32	50	75
T10-800-DL	800,0	80	10	12	16	20	25	32	50	75
T10-840-DL	840,0	84	10	12	16	20	25	32	50	75
T10-900-DL	900,0	90	10	12	16	20	25	32	50	75
T10-920-DL	920,0	92	10	12	16	20	25	32	50	75
T10-980-DL	980,0	98	10	12	16	20	25	32	50	75
T10-1010-DL	1010,0	101	10	12	16	20	25	32	50	75
T10-1100-DL	1100,0	110	10	12	16	20	25	32	50	75
T10-1150-DL	1150,0	115	10	12	16	20	25	32	50	75
T10-1210-DL	1210,0	121	10	12	16	20	25	32	50	75
T10-1240-DL	1240,0	124	10	12	16	20	25	32	50	75
T10-1250-DL	1250,0	125	10	12	16	20	25	32	50	75
T10-1320-DL	1320,0	132	10	12	16	20	25	32	50	75
T10-1350-DL	1350,0	135	10	12	16	20	25	32	50	75
T10-1420-DL	1420,0	142	10	12	16	20	25	32	50	75
T10-1610-DL	1610,0	161	10	12	16	20	25	32	50	75
T10-1880-DL	1880,0	188	10	12	16	20	25	32	50	75

Riemengewicht = 5,1 x g/m x Breite in mm