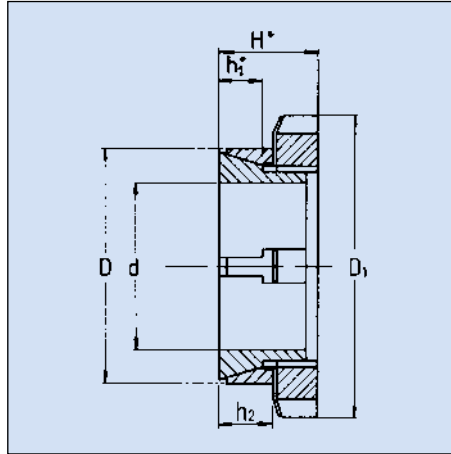
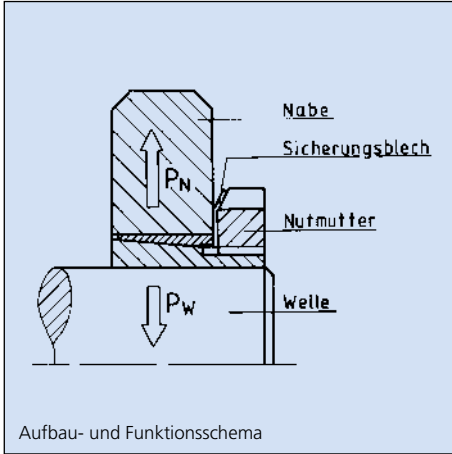


Hakon®-Spannsätze Baureihe 150



Wirkungsweise:

Diese Spannsätze bestehen aus einem Innenring **A** und einem Außenring **B** sowie der Spannmutter **C** mit Sicherungsblech **D**.

Nach Anlage der Spannmutter mit Sicherungsblech, verschieben sich die beiden geschlitzten Kegelringe ge-

geneinander und werden so an den Berührungsflächen von Nabenteil und Welle verspannt. Die dabei entstehende Flächenpressung erzeugt einen Haltwiderstand, der die axialen und radialen Kräfte überträgt.

Diese Spannsätze werden in einfachen Antrieben im Bereich der Fördertechnik eingebaut. (Kettenradscheiben, Laufrollen oder Förderbandrollen).

Toleranzen Welle/Bohrung h8/H8 8

Abmessungen / Technische Daten

Artikel-Nr. Ketten Fuchs	Abmessungen in mm					Spannschrauben		Übertragungswerte				Gewicht kg
	Größe d×D	D1	H	h1	h2	Größe M	M _d Nm	Dreh- moment M _t Nm	Axial- Kraft F _{ax} kN	Flächenpressung Welle P _w N/mm ²	Nabe P _N N/mm ²	
150-1425	14×25	32,0	16,5	6,5	8,5	M20×1	96	64	9	265	148	0,513
150-1525	15×25	32,0	16,5	6,5	8,5	M20×1	79	57	8	206	124	0,477
150-1625	16×25	32,0	16,5	6,5	8,5	M20×1	61	48	6	155	99	0,443
150-1725	17×25	32,0	16,5	6,5	8,5	M20×1	33	43	5	121	82	0,424
150-1830	18×30	38,0	17,0	7,0	8,5	M25×1,5	166	116	13	272	163	0,804
150-1930	19×30	38,0	17,0	7,0	8,5	M25×1,5	140	98	10	206	130	0,750
150-2030	20×30	38,0	17,0	7,0	8,5	M25×1,5	112	86	9	163	109	0,690
150-2235	22×35	45,0	17,0	7,0	8,5	M30×1,5	284	163	15	255	160	1,008
150-2435	24×35	45,0	17,0	7,0	8,5	M30×1,5	206	125	10	165	113	0,944
150-2535	25×35	45,0	17,0	7,0	8,5	M30×1,5	164	95	8	116	83	0,897
150-2840	28×40	52,0	20,0	8,0	10,0	M35×1,5	341	202	14	171	120	1,367
150-3040	30×40	52,0	20,0	8,0	10,0	M35×1,5	226	173	12	128	96	1,168
150-3245	32×45	58,0	22,0	9,0	11,0	M40×1,5	524	348	22	201	143	1,916
150-3545	35×45	58,0	22,0	9,0	11,0	M40×1,5	298	251	14	121	94	1,643
150-3850	38×50	65,0	23,0	9,0	11,0	M45×1,5	577	362	19	148	112	2,257
150-4050	40×50	65,0	23,0	9,0	11,0	M45×1,5	379	296	15	109	87	2,281
150-4255	42×55	70,0	25,5	10,0	11,0	M50×1,5	833	532	25	160	122	3,081
150-4555	45×55	70,0	25,5	10,0	11,0	M50×1,5	469	387	17	101	83	2,669
150-4860	48×60	75,0	25,5	10,0	11,0	M55×2	797	609	25	140	112	2,975
150-5060	50×60	75,0	25,5	10,0	11,0	M55×2	495	439	18	93	78	2,814
150-5565	55×65	80,0	28,5	12,0	14,0	M60×2	592	545	20	80	67	3,319
150-6070	60×70	85,0	29,5	12,0	14,0	M65×2	697	792	26	97	83	3,848