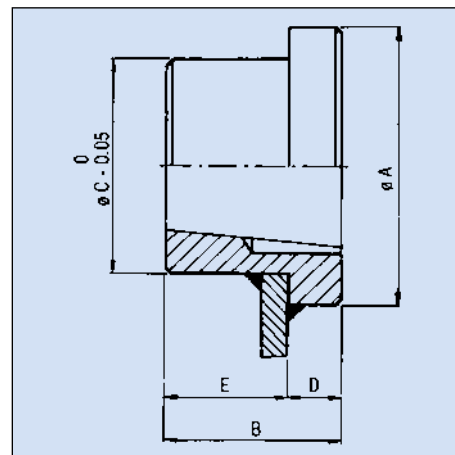


Artikel-Nr. Ketten Fuchs	Buchse	Abmessungen in mm				
		$\varnothing A$	$\varnothing C$ 0 / - 0,05	B	E	D
MSC 1210	1210	70,0	65,0	25,0	16,0	9,0
MSC 1610	1610	80,0	75,0	25,0	16,0	9,0
MSC 2012	2012	95,0	90,0	32,0	20,0	12,0
MSC 2517	2517	115,0	110,0	45,0	26,0	19,0
MSC 3020	3020	145,0	140,0	51,0	32,0	19,0
MSC 3030	3030	145,0	140,0	76,0	57,0	19,0
MSC 3525	3525	190,0	180,0	65,0	40,0	25,0
MSC 3535	3535	190,0	180,0	89,0	64,0	25,0
MSC 4040	4040	200,0	190,0	102,0	70,0	32,0
MSC 4545	4545	220,0	205,0	115,0	77,0	38,0
MSC 5050	5050	240,0	220,0	127,0	89,0	38,0

## Einschweißnaben für Taper- Spannbuchsen



Artikel-Nr. Ketten Fuchs	Werkstoff Stahl	Werkstoff Kunststoff	Zähne- zahl z	Abmessungen in mm				
				de	Df	dp	D1	L Stahl/Kunststoff
371-015	372-015		15	92,0	80,6	93,70	15,0	43,5 / 42,5
371-017	372-017		17	105,0	92,4	105,50	20,0	43,5 / 42,5
371-019	372-019		19	117,0	104,2	117,30	20,0	43,5 / 42,5
371-021	372-021		21	130,0	116,1	129,20	20,0	43,5 / 42,5
371-023	372-023		23	142,0	128,1	141,20	20,0	43,5 / 42,5
371-025	372-025		25	155,0	140,1	153,20	20,0	43,5 / 42,5
371-027	372-027		27	167,0	152,1	165,20	20,0	43,5 / 42,5
371-029	372-029		29	177,0	164,1	177,20	20,0	43,5 / 42,5
371-031	372-031		31	189,3	176,2	189,30	20,0	43,5 / 42,5

## Kettenrad

für Scharnierbandketten,  
geradegängig

Teilung 1 1/2" nach DIN-Nr. 8153

Aus Stahl und Kunststoff lieferbar.  
Umlenkrollen passend dazu auf Anfrage.  
Kettenräder für kurvengängige  
Scharnierbandketten auf Anfrage

